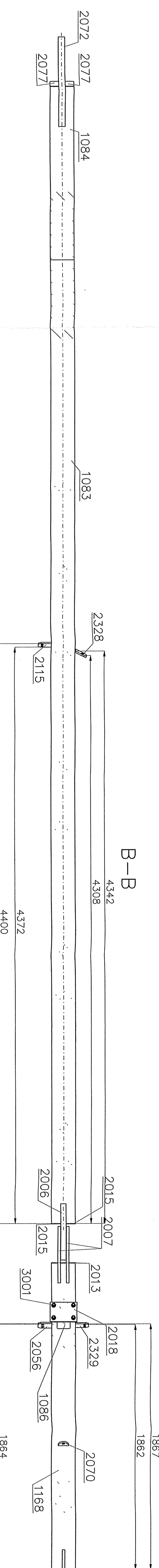
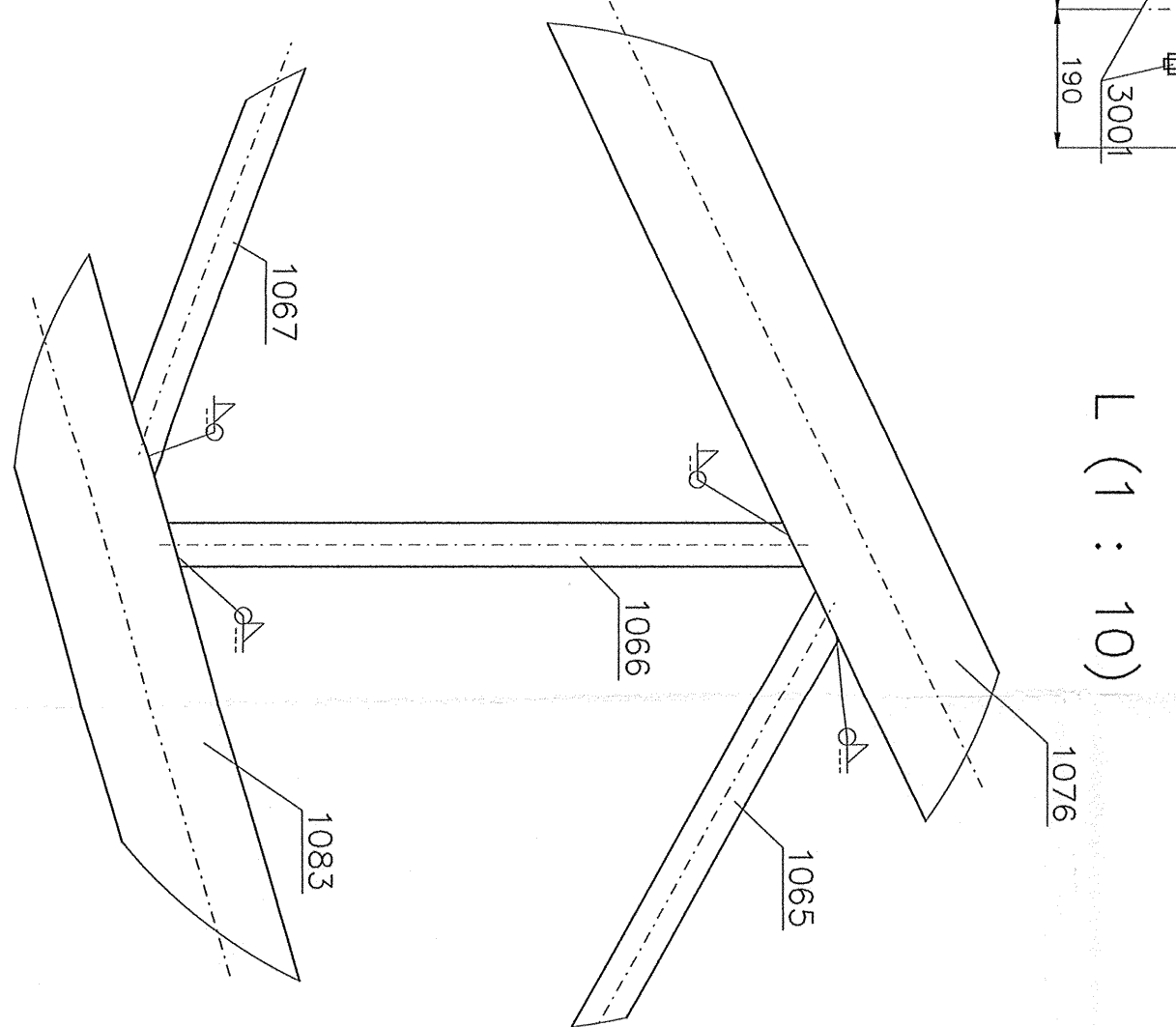
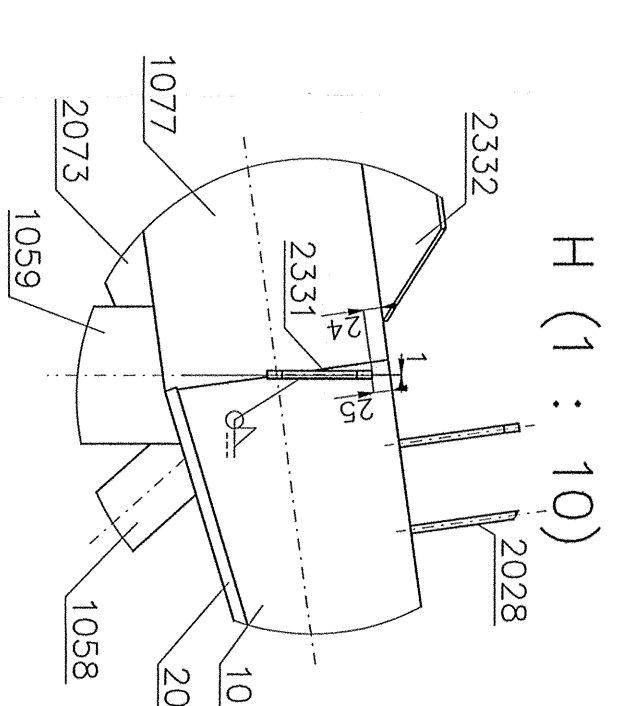


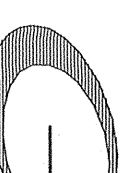
FIG. 10 is a perspective view of the device 100 in a closed position. The device 100 includes a handle 1168 and a latch 2070.



1. Stal konstrukcyjna wg wykaz
2. Klasa konstrukcji EXC3.
3. Kryterium akceptacji jakości
4. Połączenia spawane – jeśli

- [illegible]

[illegible]

1330D-0594	Grade:	1:20	 WODŁECIE GIEŚLIK WODŁECIE GIEŚLIK S.A. ul. Wodłecia 10, 84-100 WODŁECIE tel. 71 734 10 00 e-mail: biuro@wodleciegieslik.pl www.wodleciegieslik.pl		
	Name project:	Przebieg wzdłuż linii kolejowej Staszów - Łódź			
Nazwa rysunku:		Numer rysunku:			
Projekt: Zakład Projektowania i Inżynierii		B50-WK-01-30			
Wykonano w: 2012 r.		Data: 21.12.2017			
1330D-0594		Rev: REV=			